



LEVEL 5

Komfortstation





## SEIEN SIE UNSER GAST!

Wir freuen uns sehr, dass Sie sich für einen Aufenthalt in den Waldkliniken Eisenberg interessieren – oder sich bereits dafür entschieden haben.

Seit 75 Jahren stehen die Waldkliniken Eisenberg für medizinische Exzellenz und Präzision, vor allem in der Orthopädie. Nicht von ungefähr kommt es, dass unser Krankenhaus seit 2019 unter die Top-5-Kliniken in der F.A.Z.-Studie „Deutschland beste Krankenhäuser“ in der Kategorie 150 bis 300 Betten gekürt worden ist. Auch im Jahr 2023 gehörten wir wieder zu den fünf besten Kliniken in dieser Kategorie. Diese Auszeichnung des renommierten „F.A.Z.-Instituts“ beruht auf Patienten-Bewertungen, der Beurteilung durch die niedergelassenen Fachärzte und Daten aus den Qualitätsberichten der deutschen Kliniken.

Zu dieser führenden fachlichen Qualifikation addieren wir eine herausragende Qualität in der Unterbringung. Zehn Jahre Planung und Bauzeit sind dafür in unser Gebäude geflossen. Dabei gab es für uns stets eine Konstante: Der Patient ist Gast!

Rund um diese Prämisse entstanden die Architektur und das Design unseres Hauses – ebenso wie alle Abläufe und die IT-Strukturen. Sie stehen für uns immer im Mittelpunkt!

Und das wird ganz besonders in unserer Komfortstation spürbar: Unser Level 5 ist eine einzigartige, kleine und feine Station in der vierten Etage unseres Hauses für Patienten/Gäste, die das Besondere für sich oder Angehörige zu schätzen wissen. Diese Exklusivität in Unterbringung und Verpflegung kann auch als Wahlleistung gebucht werden.

Wir laden Sie ein, auf den nächsten Seiten in das besondere Flair unseres Level 5 und das umfangreiche Angebot unserer Wahlleistungen einzutreten. Es wäre uns eine Freude, Sie demnächst auch persönlich hier begrüßen zu dürfen.

Ihr



Alexander Mayrhofer

Gastgeber der Level 5 Komfortstation



# Wie ein Hotel in der Klinik



S tellen Sie sich vor, wie es wäre, wenn ein Krankenhaus wie ein Hotel für Sie sein könnte:

Sie fahren mit Ihrem Auto vor unser Haus, unser Concierge begrüßt Sie persönlich, parkt Ihren Pkw für Sie und führt Sie in das „Level 5“, unsere Komfortstation. Bei einem Espresso erklärt Ihnen unser Concierge alles zu Ihrem Aufenthalt.

Dann erwartet Sie Ihr Zimmer – außergewöhnlich in jeder Hinsicht! „Ist das wirklich ein Krankenhaus oder ein Hotel?“, werden Sie sich vielleicht fragen. Und wir würden antworten: „Es ist beides!“

Wir erfüllen höchste medizinische Standards, wollen aber nicht, dass Sie auf Ihre persönlichen Ansprüche verzichten müssen. Deshalb haben wir unsere „Level 5“-Komfortstation wie ein Hotel gedacht und umgesetzt. Dafür haben wir auch den 5-Sterne-Hotelstandard der DEHOGA erhalten.

Eine Auszeichnung, die unser Haus einmal mehr einmalig macht – und die Ihnen als Gast einen ganz besonderen Aufenthalt zusichert.

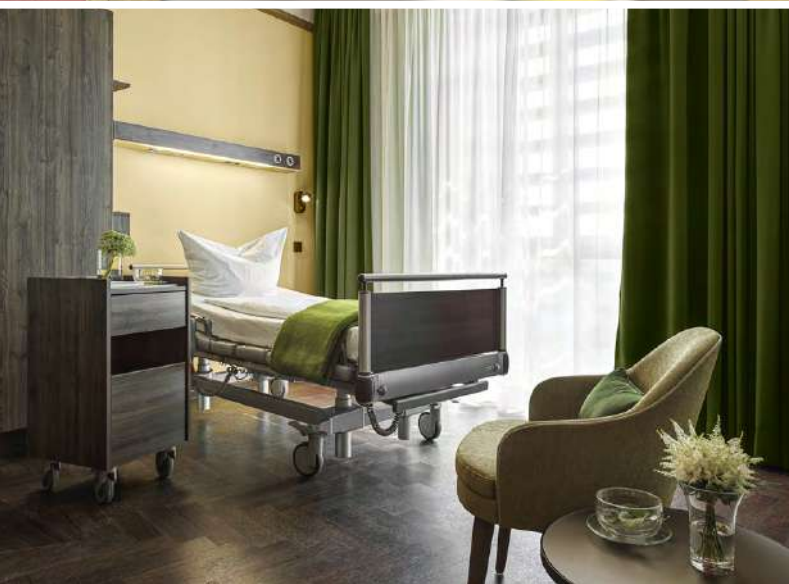


# Unser Haus

Erdacht von Architektur-Star Matteo Thun, mitten in der Natur gebaut mit viel Holz, der Blick von jedem Zimmer ins Grüne, das Interieur und die Kulinarik setzen Maßstäbe – das sind die Waldkliniken Eisenberg. Hier erwarten Sie Spitzen-Medizin und Hotel-Standards mit 5-Sterne-Qualität.







# Ihre Komfortstation

Auf Augenhöhe mit den Baumwipfeln erleben Sie einen außergewöhnlichen Standard – medizinisch, kulinarisch, im Service und auf Ihrem Zimmer. Das ist das „Level 5“, unsere Komfortstation der Waldkliniken Eisenberg. Fühlen Sie sich herzlich willkommen, seien Sie unser Gast!



  
**WALDKLINIKEN EISENBERG**  
Deutsches Zentrum für Orthopädie







# Für einen einzigartigen Aufenthalt



Der international renommierte und preisgekrönte Architekt Matteo Thun hat nicht nur unser Patientenhotel designed, sondern auch Ihr Zimmer: mit eigens für unsere Station gestalteten und hergestellten Möbeln, mit individuellen Tapeten und hochwertigen Stoffen – und mit einem Raumkonzept, das Sie so nur von Hotels kennen.

Die besondere Atmosphäre Ihres Zimmers wird komplettiert durch die Matteo Thun-Aquarelle, hochwertige Accessoires, Blumen und erstklassige TV-Geräte, auf denen Sie kontinuierlich die wichtigsten Informationen zu Ihrem Aufenthalt erhalten – und mit denen Sie selbstverständlich Zugriff auf eine umfangreiche Mediathek inklusive Pay-TV haben.

## ITALIENISCHES DESIGN



### BETT

- › Elektrisch verstellbare Vis-à-vis Komfortbetten
- › Auswahl an verschiedenen Kopfkissen
- › 2. Kopfkissen auf Wunsch
- › Hochwertige Zusatzdecke

### DEKORATION

- › Hochwertige Dekoration mit Aquarellbildern von Matteo Thun, wertigen Tapeten und Stoffen, dimmbarer Ambiente-Beleuchtung
- › Korrespondenzmappe mit Notizblock, Briefpapier und Schreibgerät
- + Persönliche Begrüßungsüberraschung am Zimmer

### TECHNIK

- › Safe mit Steckdose und induktiver Ladestation für Mobiltelefone im Zimmer
- › Kühlschrank mit Wunschauswahl an alkoholfreien Getränken
- › Moderner Samsung TV mit mindestens 50“, Einzelzimmer 1x50“, 1x55“
- › Zahlreiche TV- und Radioprogramme inklusive Mediathek, Pay-TV, Hörbüchern und Online-Zeitungen
- › Sound-System von Bang & Olufsen
- › TV Programmzeitschrift
- › Kostenloses schnelles W-Lan
- › Wintergarten mit Blick in die Natur
- › Direktwahltelefon
- › Näh- & Schuhputzset, Schuhanzieher, Wäschebeutel





# Perfektion bis ins Detail

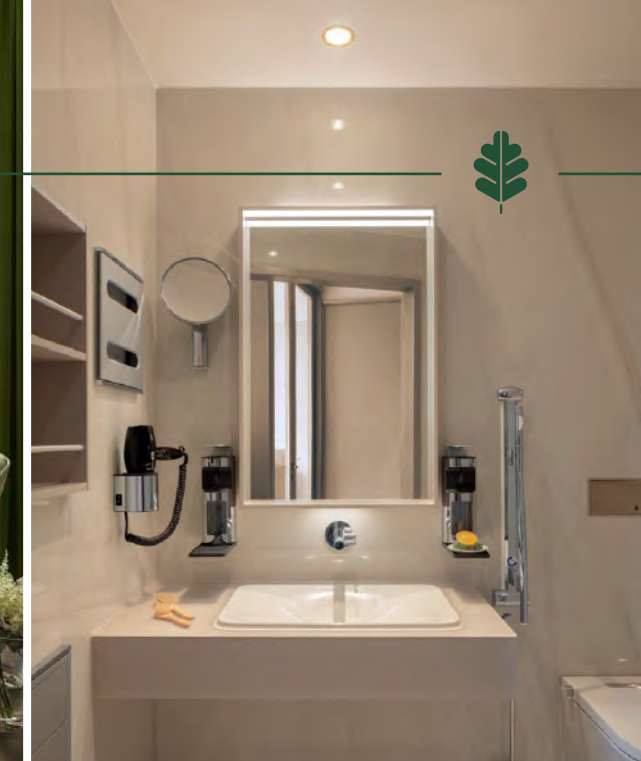
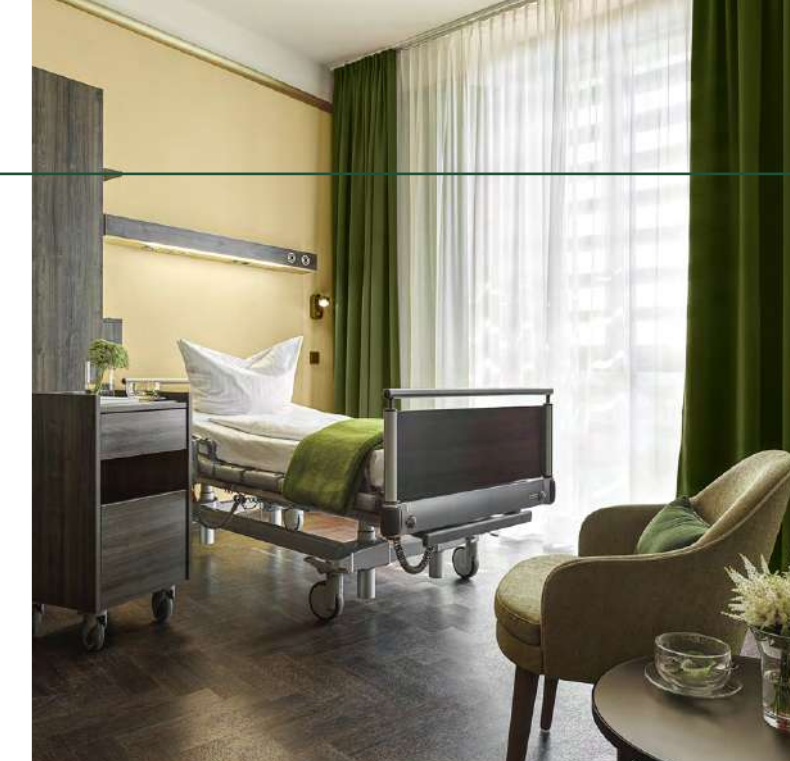


Ihr Wintergarten dient im Winter als wohltemperiertes Wohnzimmer und im Sommer als spektakulärer Balkon – und empfängt Sie über das gesamte Jahr mit einem herrlichen Blick in die Natur.

In den speziell für unser Haus entwickelten Bädern erwarten Sie hochwertige Pflegeprodukte, Frottierwäsche in höchster Qualität inklusive Bademantel und ein preisgekröntes Design-WC mit Bidet-Funktion.

## AUSSTATTUNG

- › Frottierwäsche von höchster Qualität, Bademantel
- › WC, designed von Matteo Thun, mit diversen Zusatzfunktionen (Bidet)
- › Fön
- › Beleuchteter Kosmetikspiegel
- › Täglicher Hand- und Badetuchwechsel
- › Auf Wunsch täglicher Wechsel der Bettwäsche
- › Hochwertige Hotelkosmetik
- › Raumduftbar an der Rezeption verfügbar
- › Wohltemperierter Wintergarten
- › Teestation mit hochwertigen Ronnefeldt-Tees im Wintergarten
- › Black out Vorhänge, im Wintergarten mit elektrischer Steuerung
- › Obstkorb, täglich aufgefüllt
- › Auswahl an regionalen und überregionalen Tageszeitungen als Printausgabe







# Services wie im Hotel

Komplettiert wird der Hotel-Charakter unserer Station durch die exklusiven Services, die Sie von Beginn an begleiten. Vom Valet-Parking, 24/7 Zimmerservice bis zum Bügelservice gehen wir sehr gerne die Extra-Meile für Sie und sind mit unserem Concierge-Service an 16 Stunden für Sie jederzeit erreichbar.

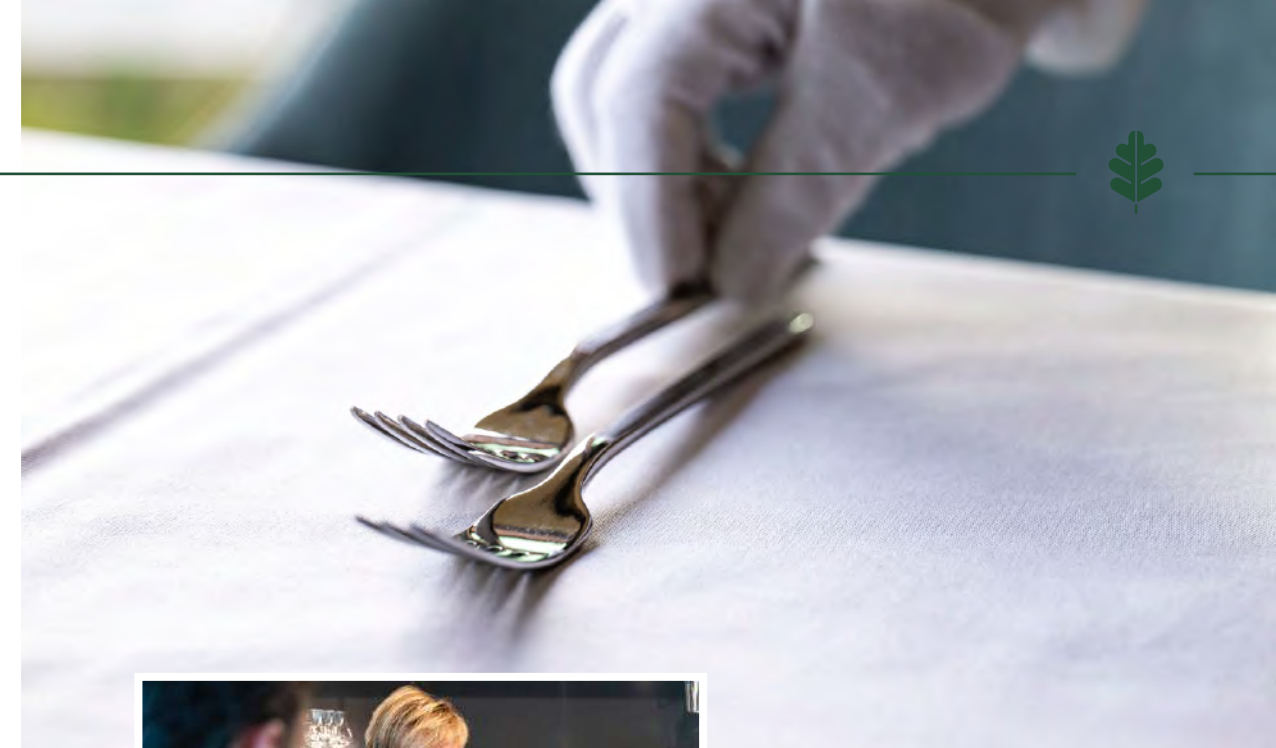
Selbstverständlich möchten wir auch, dass Ihre Besucher sich wohlfühlen. Wir verwöhnen Ihre Gäste sehr gerne mit kostenlosen Softgetränken, Kaffee und Tee.

## SERVICES

- › Persönliche Betreuung durch Concierge von 6.00 bis 22.00 Uhr
- › Lounge
- › 24 h Roomservice
- › Büroservice 6.00 bis 22.00 Uhr
- › Bügel- und Nähservice
- › Zeitungs- und Zeitschriftenservice
- › Laptop / Tablet-PC für Gäste auf Wunsch
- › Softgetränke, Kaffee und Tee kostenfrei für Besucher
- › Gepäckservice
- › Valet Parking
- › Administrative und pflegerische Aufnahme auf der Komfortstation
- › Individuelles Terminmanagement
- › Kostenfreier Wäscheservice für die persönliche Schlaf- und Leibwäsche (Rückgabe innerhalb von 24 h)

Darüber hinaus bieten wir Ihnen sehr gerne weitere individuelle Services an: Persönliche Begleitung für den ersten Spaziergang. Eine Massage in Ihrem Zimmer. Fitnesstraining, das auf Ihre individuellen Bedürfnisse ausgerichtet ist. Mani- und Pediküre. Oder den Besuch eines Friseurs, bevor Sie sich wieder auf den Weg nach Hause machen.

Unser Concierge informiert Sie über all diese und viele weitere Möglichkeiten.







# Ars Vivendi

Ganz besonders stolz sind wir darauf, Ihnen nicht nur ein Zimmer auf Sterne-Niveau, sondern auch entsprechende Küche anzubieten. Ihre Mahlzeiten bestellen Sie à la carte und genießen diese an dem für Sie reservierten Tisch in unserem Restaurant.

Unsere exklusiv für die Komfortstation zuständige Küchen- und Service-Mannschaft serviert Ihnen Spezialitäten und saisonale Highlights vor allem mit regionalen Zutaten.

## KULINARIK

- › Eigenes Restaurant mit Kaminofen – 7 Tage die Woche geöffnet
- › Alle Mahlzeiten werden auch in unserem exklusiven Restaurant serviert
- › Regional und saisonal zusammengestelltes à la carte Speisenangebot
- › Hochwertige Tischwäsche
- › Eigene Küchen- und Servicemannschaft auf der Komfortstation
- › Service auf hochwertigem Porzellan der Porzellanmanufaktur Reichenbach
- › Koscheres Essen wird auf Wunsch angeboten
- › Vielfältiges Getränkeangebot

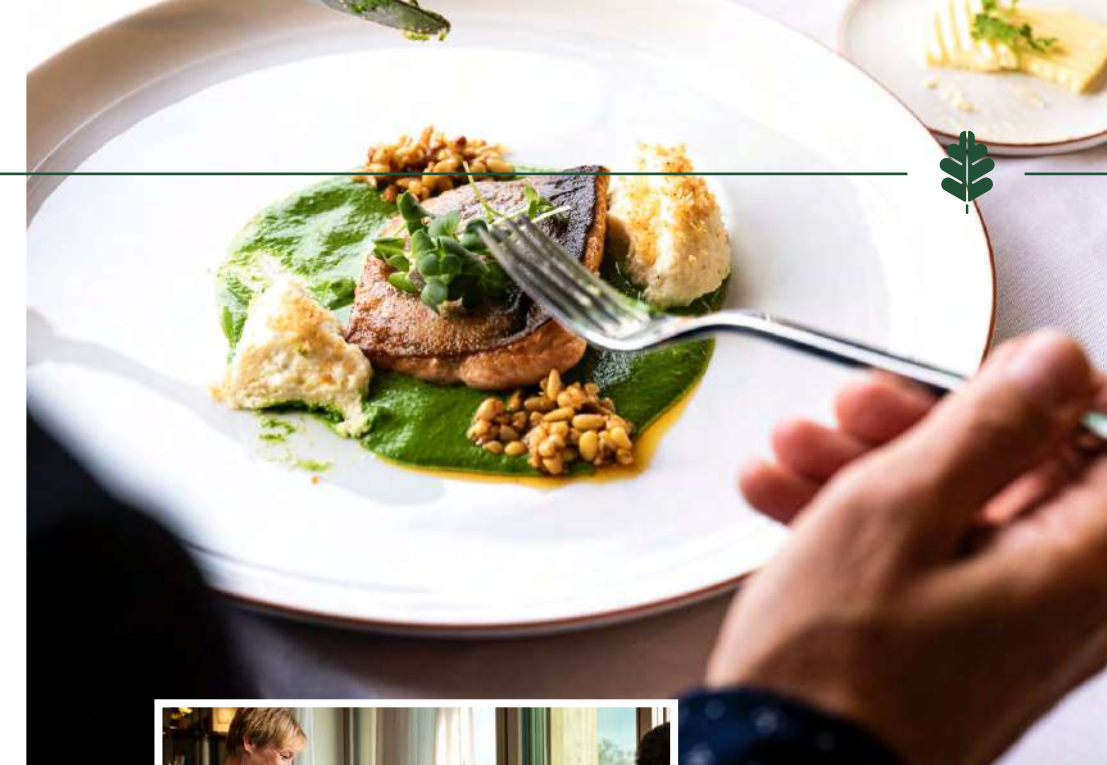
### HIGHLIGHTS AUS DER SPEISEKARTE



Marinierter Tafelspitz vom Kalb, Grüne Bohne, Rote Zwiebel, Meerrettich

Gedämpfter Kabeljau, Kartoffel-Fenchel-Gemüse, Zitronenöl

Geröstete Zwetschgen, Weißes Schokoladeneis, salziger Mürbeteig







**WALDKLINIKEN  
EISENBERG**

**INFORMATIONEN ZUR KOMFORTSTATION  
DER WALDKLINIKEN EISENBERG**

Waldkliniken Eisenberg GmbH  
Klosterlausnitzer Straße 81  
D-07607 Eisenberg

+49 (0) 36691 8-0  
[info@waldkliniken-eisenberg.de](mailto:info@waldkliniken-eisenberg.de)

[www.waldkliniken-eisenberg.de](http://www.waldkliniken-eisenberg.de)  
[www.komfortstation.com](http://www.komfortstation.com)

Fotos: Matteo Thun & Partners Photo Gionata Xerra, HG Esch,  
Marcel Krummrich, WKE, Guido Werner, Marc Müller